



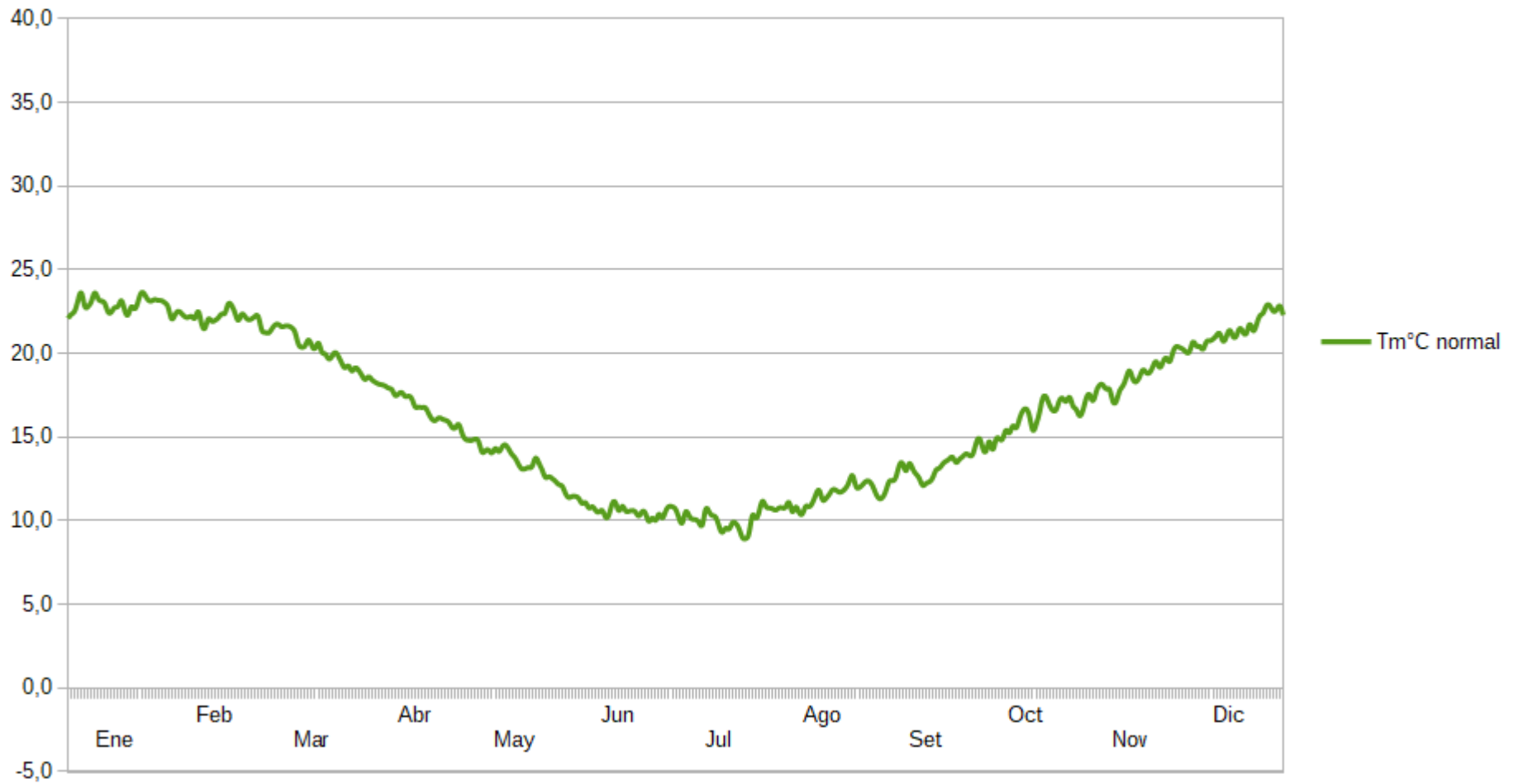
Situación actual de la “oferta de frío” en relación a la producción frutícola de hoja caduca

Evolución de la temperatura del aire y su efecto en la oferta de frío:
2017 y contexto histórico

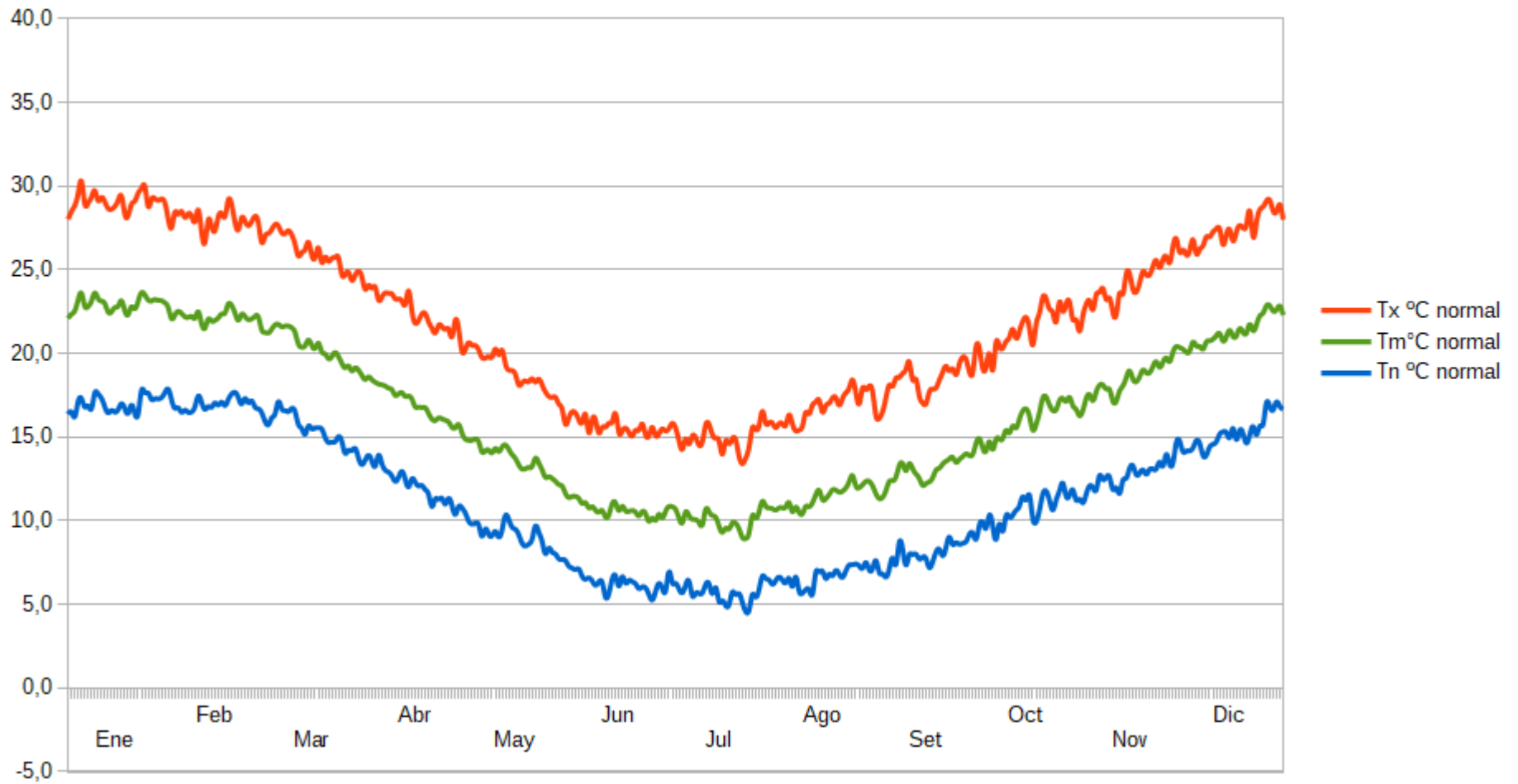
Juan Pablo Chiara

Montevideo, julio 26 de 2017

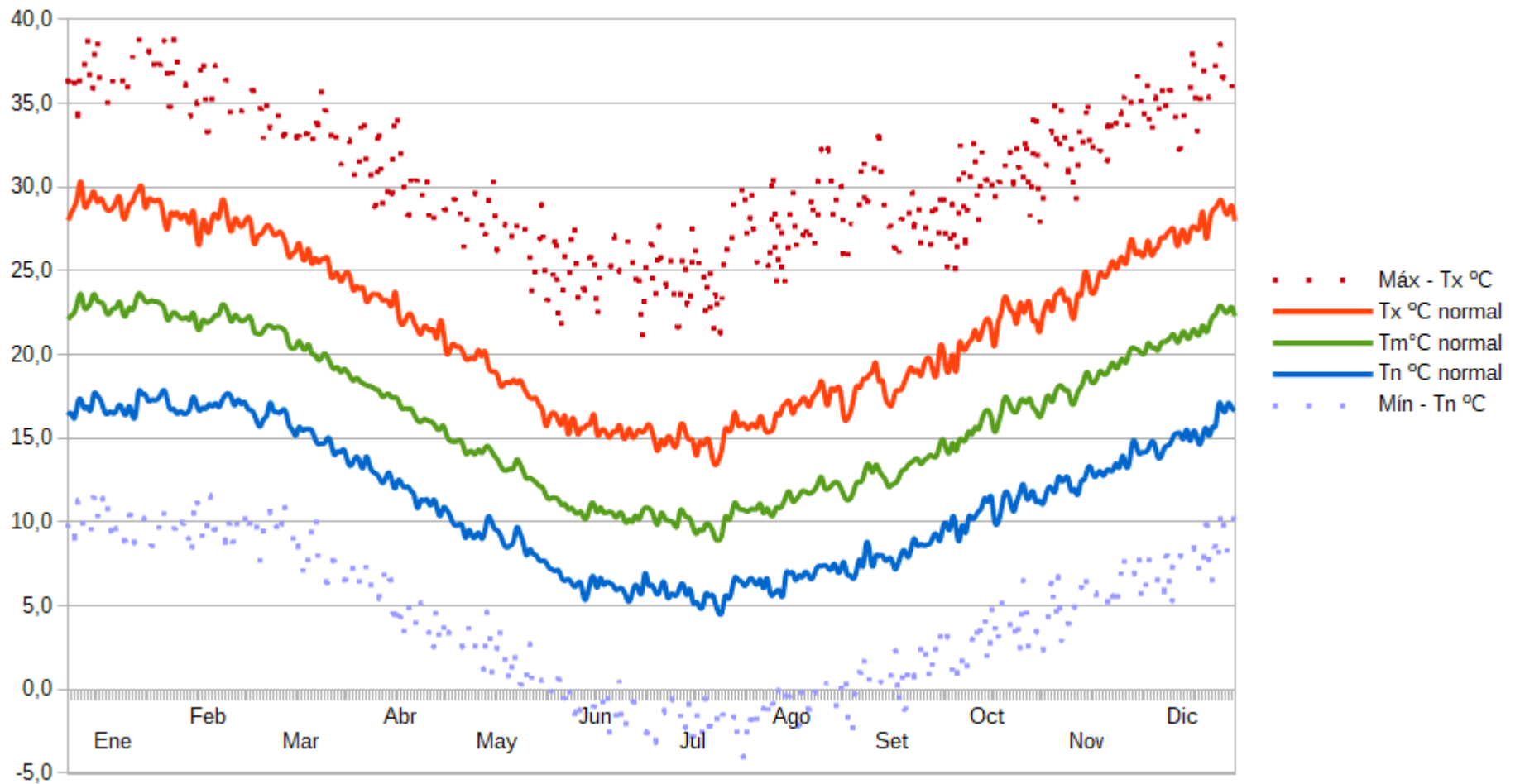
Evolución de la temperatura del aire - INIA Las Brujas
1972 - 2017



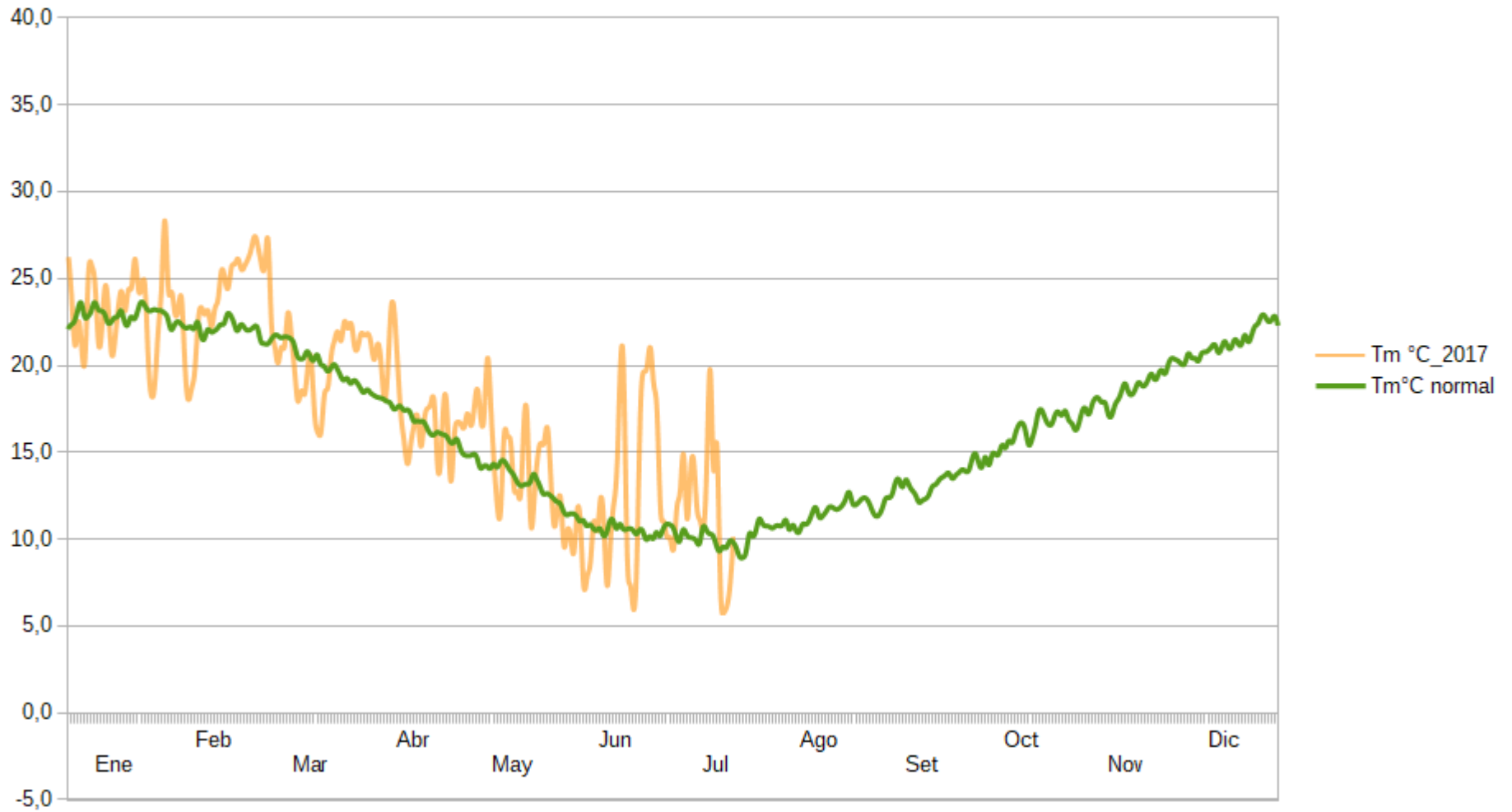
Evolución de la temperatura del aire - INIA Las Brujas
1972 - 2017



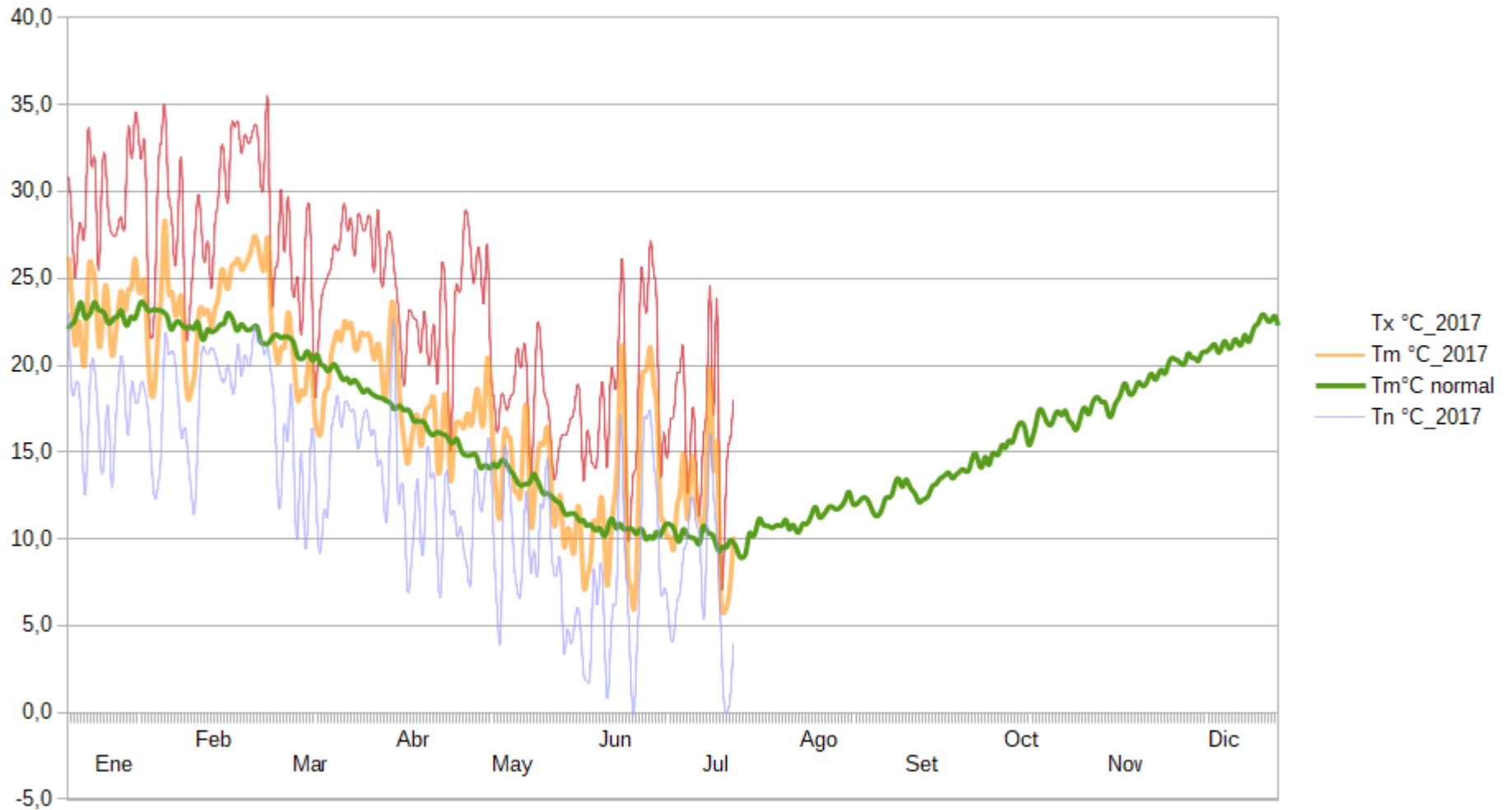
Evolución de la temperatura del aire - INIA Las Brujas
1972 - 2017



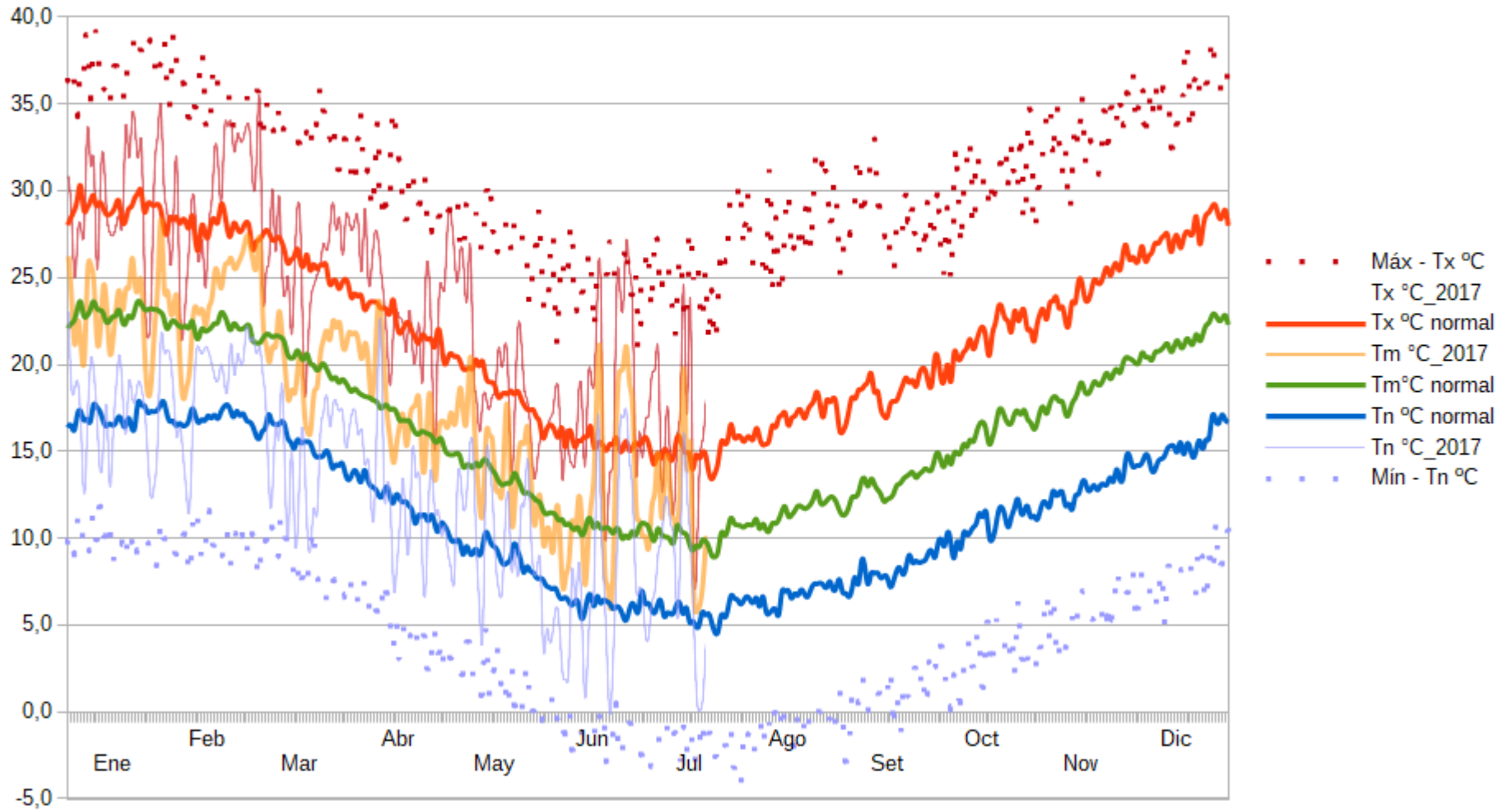
Evolución de la temperatura del aire 2017 - INIA Las Brujas



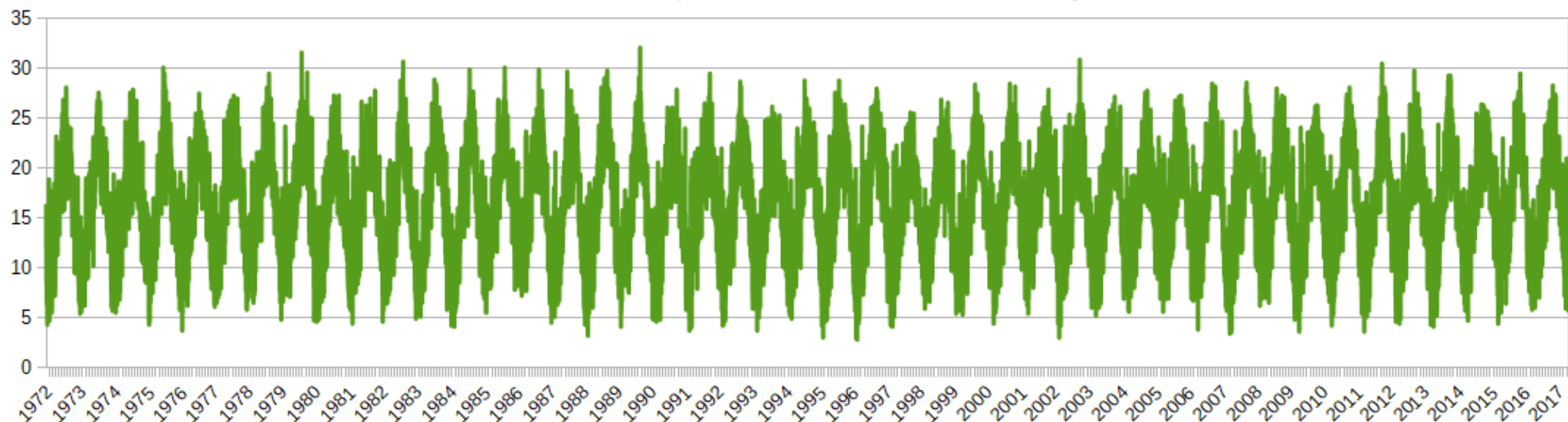
Evolución de la temperatura del aire 2017 - INIA Las Brujas



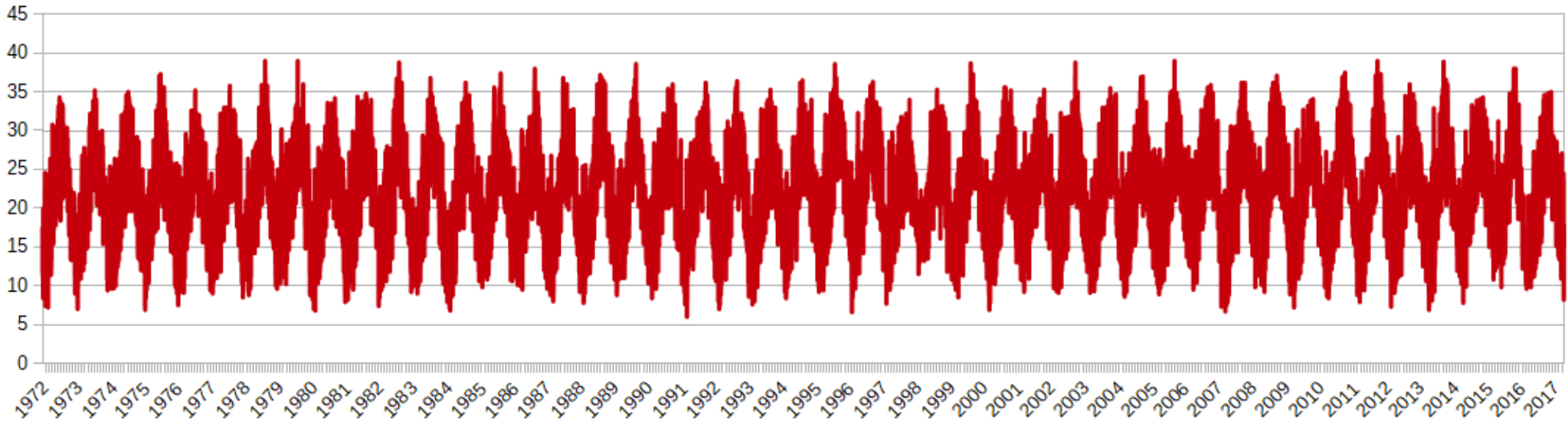
Evolución de la temperatura del aire 2017 - INIA Las Brujas



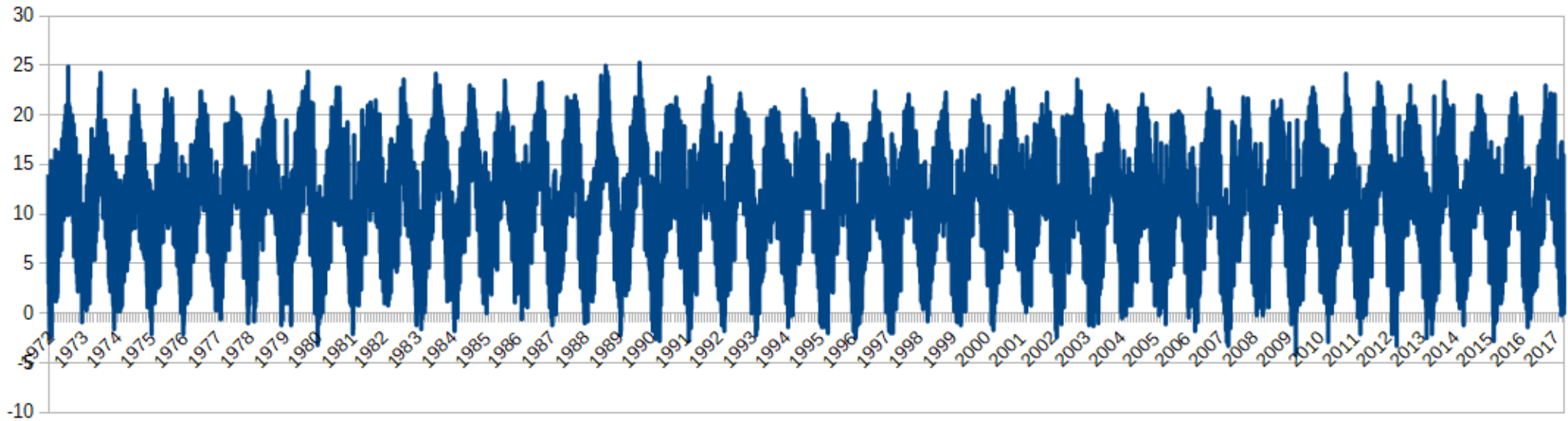
Evolución de la temperatura media diaria - INIA, Las Brujas



Evolución de la temperatura máxima diaria - INIA, Las Brujas

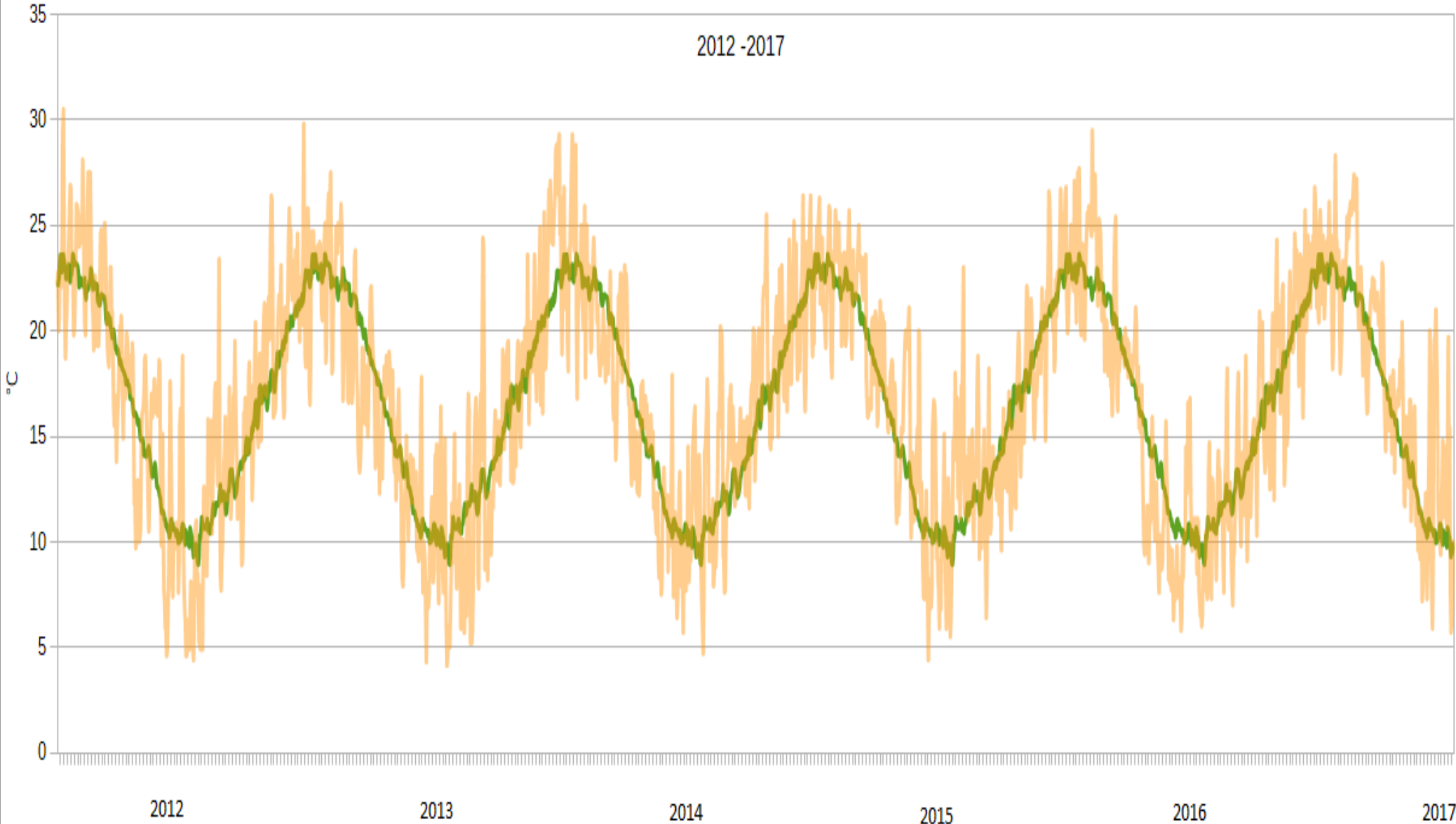


Evolución de la temperatura mínima diaria - INIA, Las Brujas

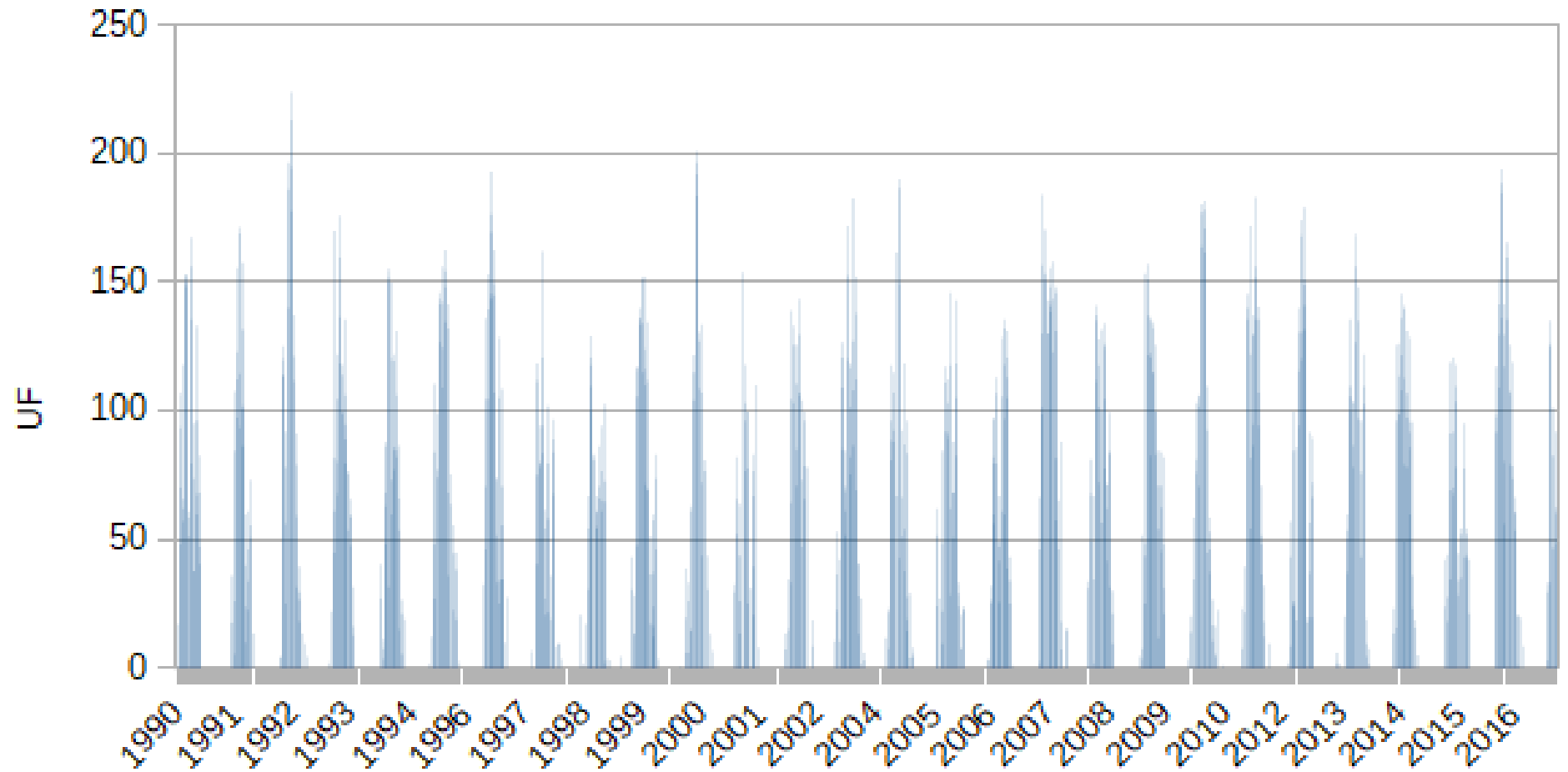


Evolución de la temperatura media diaria - INIA Las Brujas

2012 - 2017



Evolución de la oferta de frío - INIA Las Brujas



Algunos comentarios respecto a la oferta de frío de 2017:

- La oferta de frío hasta el 23 de julio es un 76% del promedio para el período 1990-2016.
- Se puede considerar que la acumulación hasta esa fecha, es la mitad de lo que en promedio puede acumular en el año.
- Solo el año 2006 acumuló una oferta menor a la de 2017, pero no resultó ser el de menor acumulación total que fue el 2015.